

**GRUPPO
COMINI**
Divisione
Industriale



Divisione Industriale
Raccordi
Raccorderia alimentare

Raccordi

Raccorderia alimentare



Indice

Raccorderia alimentare

05

Riferimenti Normativi

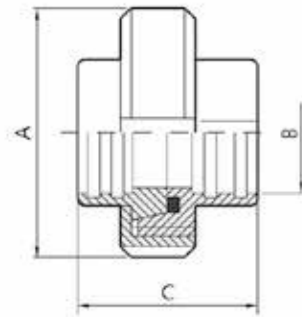
Raccordi ISO 11851

Raccordi CLAMP "ISO"

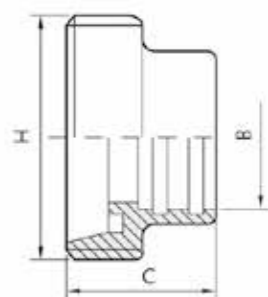


Raccordi
**Raccorderia alimentare:
DIN 11851
CLAMP "ISO"**

Raccordo completo DIN a mandrinare
Bocchettone DIN femmina a mandrinare

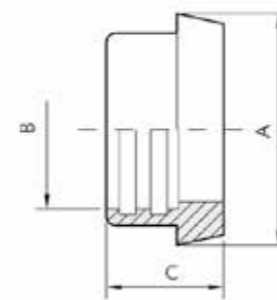


RACCORDO COMPLETO DIN A MANDRINARE				
DIN mm	A mm	B mm	C mm	Kg
10	38	12,2	34,5	0,14
15	44	18,2	35	0,19
20	54	22,2	37	0,32
25	63	28,2	45	0,38
32	70	34,2	51	0,47
40	78	40,2	53	0,58
50	92	52,2	57	0,80
60	99	60,3	61	1,00
65	112	70,3	65	1,20
80	127	85,3	75	1,75
100	148	101,9	89	2,80
100	148	104,3	89	2,80

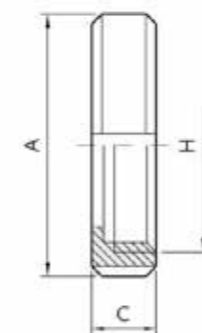


BOCCHETTONE DIN FEMMINA A MANDRINARE				
DIN mm	H mm	B mm	C mm	Kg
10	28	12,2	12	0,07
15	34	18,2	18	0,08
20	44	22,2	22	0,11
25	52	28,2	29	0,13
32	58	34,2	32	0,16
40	65	40,2	33	0,22
50	78	52,2	35	0,30
60	85	60,3	37	0,35
65	95	70,3	40	0,42
80	110	85,3	45	0,60
100	130	101,9	54	1,00
100	130	104,3	54	1,00

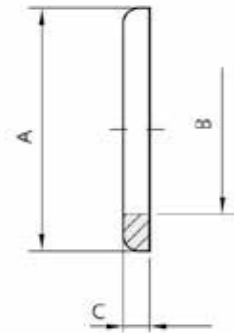
Bocchettone DIN maschio a mandrinare
Girella DIN



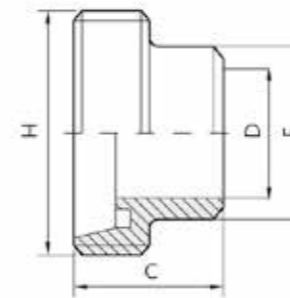
BOCCHETTONE DIN MASCHIO A MANDRINARE				
DIN mm	A mm	B mm	C mm	Kg
10	22	12,2	17	0,06
15	28	18,2	17	0,07
20	36	22,2	18	0,08
25	44	28,2	22	0,09
32	50	34,2	25	0,12
40	56	40,2	26	0,15
50	68	52,2	28	0,21
60	76	60,3	30	0,26
65	86	70,3	32	0,32
80	100	85,3	37	0,41
100	121	101,9	44	0,80
100	121	104,3	44	0,80



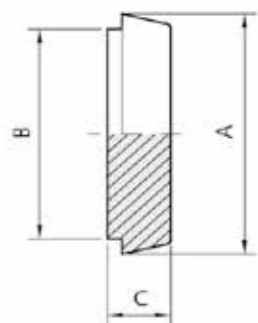
GIRELLA DIN				
DIN mm	H mm	A mm	C mm	Kg
10	28	38	18	0,08
15	34	44	18	0,10
20	44	54	20	0,15
25	52	63	21	0,18
32	58	70	21	0,22
40	65	78	21	0,24
50	78	92	22	0,36
60	85	99	22	0,45
65	95	112	25	0,58
80	110	127	29	0,83
90	120	138	30	0,93
100	130	148	31	1,02
125	160	178	34	1,50
150	190	210	40	2,00



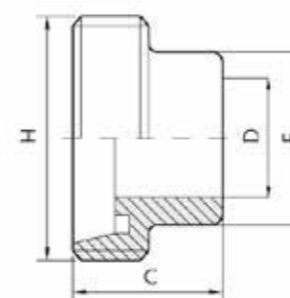
GUARNIZIONE PER RACCORDO DIN			
DIN mm	A mm	B mm	C mm
10	20	12	4,5
15	26	18	4,5
20	33	23	4,5
25	40	30	5
32	46	36	5
40	52	42	5
50	64	54	5
60	72	62	5
65	81	71	5
80	95	85	5
90	102	92	6
100	114	104	6
150	167	155	7



BOCCHETTONE DIN FEMMINA A SALDARE "MEDIO"					
DIN mm	H mm	F mm	D mm	C mm	Kg
10	28	15	10	21	0,07
15	34	21	16	21	0,08
20	44	25	20	24	0,10
25	52	31	26	29	0,12
32	58	37	32	32	0,14
40	65	43	38	33	0,19
50	78	55	50	35	0,26
60	85	64	58	37	0,29
65	95	72	66	40	0,37
80	110	87	81	45	0,60
100	130	106	98	54	0,78

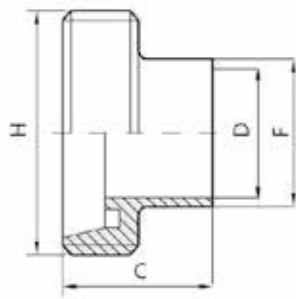


TAPPO DI CHIUSURA DIN				
DIN mm	A mm	B mm	C mm	Kg
10	22	18	9	0,30
15	28	24	9	0,40
20	36	30	11	0,90
25	44	35	13	0,14
32	50	41	13	0,18
40	56	48	13	0,23
50	68	61	14	0,38
60	76	69	15	0,45
65	86	79	16	0,70
80	100	93	16	0,97
100	121	114	20	1,80
125	150	137	22	2,30
150	176	163	24	3,10

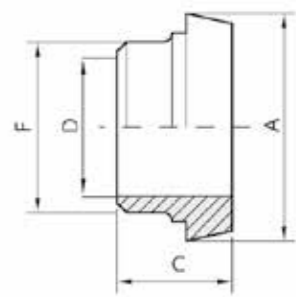


BOCCHETTONE DIN FEMMINA A SALDARE GROSSO SPESSORE					
DIN mm	H mm	F mm	D mm	C mm	Kg
10	28	18	10	21	0,05
15	34	24	16	21	0,08
20	44	29	20	24	0,11
25	52	35	26	29	0,13
32	58	41	32	32	0,16
40	65	48	38	33	0,22
50	78	61	50	35	0,32
60	85	68	58	37	0,35
65	95	79	66	40	0,42
80	110	93	81	45	0,60
100	130	114	98	54	1,00

Bocchettone DIN femmina a saldare pari tubo
Bocchettone DIN maschio a saldare "medio"

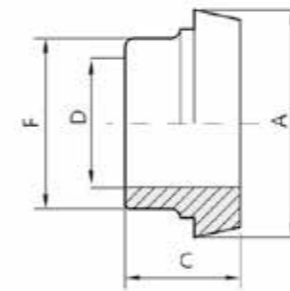


BOCCHETTONE DIN FEMMINA A SALDARE PARI TUBO					
DIN mm	H mm	F mm	D mm	C mm	Kg
10	28	12	9	21	0,06
15	34	18	15	21	0,07
20	44	22	19	24	0,09
25	52	28	25	29	0,11
32	58	34	31	32	0,12
40	65	40	37	33	0,17
50	78	52	49	35	0,25
65	95	70	66	40	0,35
80	110	85	81	45	0,55
100	130	101,6	97,6	54	0,75
100	130	104	100	54	0,75
125	160	129	125	46	1,00
150	190	154	150	50	1,00

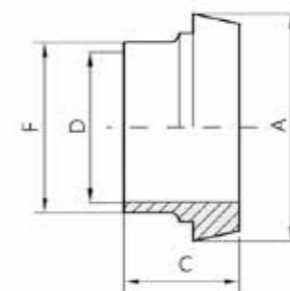


BOCCHETTONE DIN MASCHIO A SALDARE "MEDIO"					
DIN mm	F mm	D mm	A mm	C mm	Kg
10	15	10	22	17	0,06
15	21	16	28	17	0,07
20	25	20	36	18	0,08
25	31	26	44	22	0,09
32	37	32	50	25	0,11
40	43	38	56	26	0,14
50	55	50	68	28	0,18
60	64	58	76	30	0,22
65	72	66	86	32	0,30
80	87	81	100	37	0,41
100	106	98	121	44	0,75

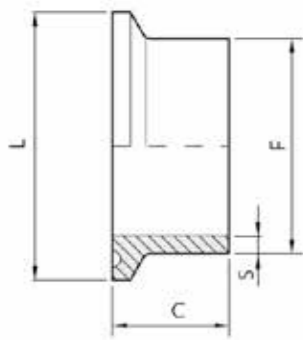
Bocchettone DIN maschio a saldare grosso superiore
Bocchettone DIN maschio a saldare pari tubo



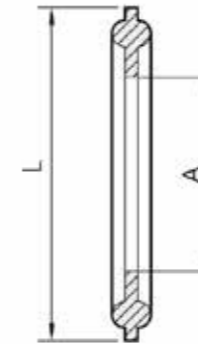
BOCCHETTONE DIN MASCHIO A SALDARE GROSSO SUPERIORE					
DIN mm	F mm	D mm	A mm	C mm	Kg
10	18	9	22	17	0,04
15	24	15	28	17	0,06
20	29	20	36	18	0,08
25	35	26	44	22	0,09
32	41	32	50	25	0,12
40	48	38	56	26	0,15
50	61	50	68	28	0,21
60	68	58	76	30	0,30
65	79	66	86	32	0,32
80	93	81	100	37	0,41
100	114	98	121	44	0,80



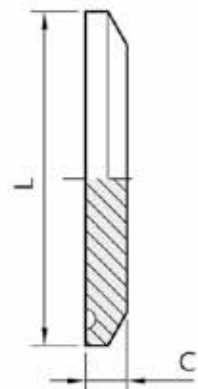
BOCCHETTONE DIN MASCHIO A SALDARE PARI TUBO					
DIN mm	F mm	D mm	A mm	C mm	Kg
10	12	9	22	17	0,06
15	18	15	28	17	0,03
20	22	19	36	18	0,08
25	28	25	44	22	0,09
32	34	31	50	25	0,10
40	40	37	56	26	0,14
50	52	49	68	28	0,17
65	70	66	86	32	0,30
80	85	81	100	37	0,40
100	101,6	97,6	121	44	0,75
100	104	100	121	44	0,75
125	129	125	150	34	
150	154	150	176	37	



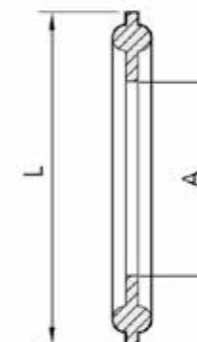
TRONCHETTO CLAMP A SALDARE (ISO 2852)				
DN mm	L mm	F mm	C mm	S mm
15	34	21,3	21,5	1,6
20	50,4	26,9	28,6	1,6
25	50,4	33,7	28,6	1,6
32	50,4	42,4	28,6	1,6
40	64	48,3	28,6	1,6
50	77,4	60,3	28,6	2
65	90,9	76,1	28,6	2
80	106	88,9	28,6	2
100	130	114,3	28,6	2
125	155	139,7	28,6	3
150	183	168,3	28,6	3
200	233,5	219,3	28,6	3
250	319,3	273	28,6	3



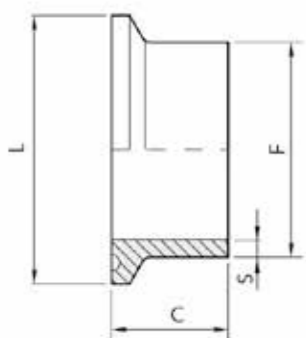
GUARNIZIONE PER RACCORDO CLAMP ISO		
DN mm	A mm	L mm
15	17,3	34
20	22,9	50,4
25	29,7	50,4
32	38,4	50,4
40	44,3	64
50	56,3	77,4
65	71,1	90,9
80	83,9	106
100	108,3	130
125	133,7	155
150	162,00	183
200	213,00	233,5
250	267,00	319,3



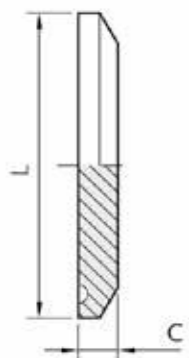
TAPPO DI CHIUSURA CLAMP (ISO 1127)		
DN mm	L mm	C mm
15	34	4,7
20	50,4	6,4
25	50,4	6,4
32	50,4	6,4
40	64	6,4
50	77,4	6,4
65	90,9	6,4
80	106	6,4
100	130	7,9
125	155	11
150	183	11
200	233,5	11
250	319,3	11



GUARNIZIONE PER RACCORDO CLAMP DIN 32676		
DN mm	A mm	L mm
10	10	34
15	16	34
20	20	34
25	26	50,4
32	32	50,4
40	38	50,4
50	50	64
65	66	90,9
80	81	106
100	100	118,8
125	125	155
150	147	183
200	200	233,5
250	248	268,5



TRONCHETTO CLAMP A SALDARE DIN 32676					
DN mm	L mm	F mm	C mm	S mm	Kg
10	34	12	21,5	1,5	0,02
15	34	18	21,5	1,5	0,02
20	34	22	21,5	1,5	0,08
25	50,4	28	21,5	1,5	0,07
32	50,4	34	21,5	1,5	0,10
40	50,4	40	21,5	1,5	0,12
50	64	52	21,5	1,5	0,15
65	90,9	70	28,6	2	0,25
80	106	85	28,6	2	0,32
100	118,8	104	28,6	2	0,40
125	155	125	28,6	2	-
150	183	154	28,6	2	-
200	233,3	204	28,6	2	-
250	268,3	254	28,6	3	-



TAPPO DI CHIUSURA CLAMP DIN 32676			
DN mm	L mm	C mm	C mm
10	34	4,7	0,02
15	34	4,7	0,02
20	34	4,7	0,07
25	50,4	6,4	0,07
32	50,4	6,4	0,15
40	50,4	6,4	0,20
50	64	6,4	0,40
65	90,9	6,4	0,55
80	106	7,9	1,40
100	118,8	11	2,20
125	155	11	
150	183	11	
200	233,5	11	
250	268,5	11	



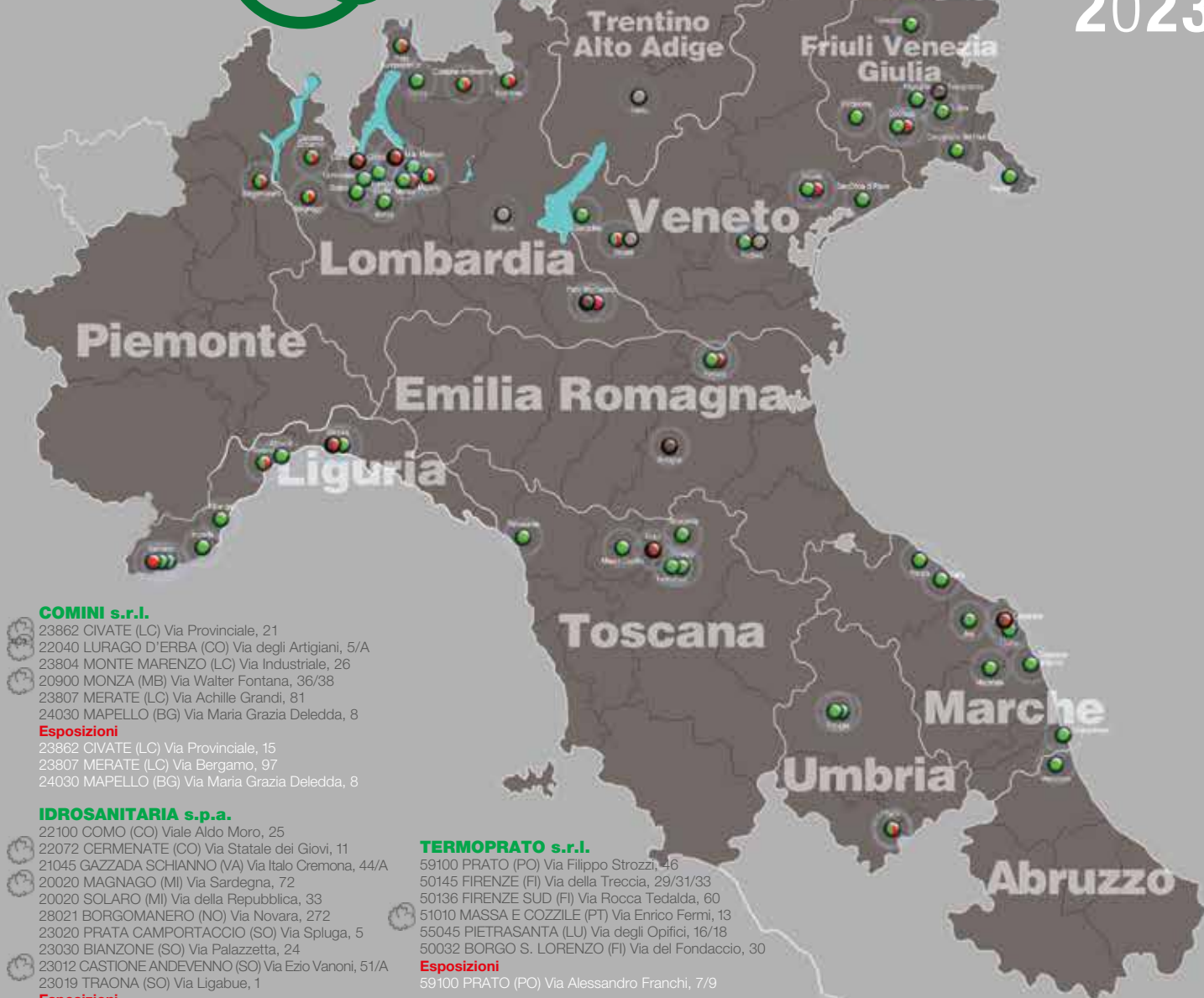
MORSETTO DI SERRAGGIO CLAMP A DOPPIO SNODO				
DIN 32676 mm	ISO 2856 DIN 11864-3 mm	L mm	Pmax (22° C) bar	Pmax (121° C) bar
25	20	50,4	35	17
32	25	50,4	35	17
40	32	50,4	35	17
50	40	64	30	15
-	50	77,4	28	13,5
65	65	90,9	24	10
100	-	118,8	14	8,5

Tutte le illustrazioni e descrizioni riportate nella presente brochure hanno carattere puramente indicativo e sono estrapolate in parte dai rispettivi cataloghi dei produttori, sui quali sono indicate sia le condizioni di esercizio che i limiti di funzionamento.

I produttori si riservano il diritto di apportare ai propri articoli, in qualsiasi momento e senza preavviso, tutte quelle modifiche ritenute opportune per migliorare la qualità dei prodotti.

Si declina ogni responsabilità diretta ed indiretta, nei confronti degli utenti e in generale di qualsiasi terzo, per eventuali imprecisioni, omissioni derivanti dai suddetti contenuti.

Per ogni eventuale controversia Foro competente sarà esclusivamente quello di Lecco.



COMINI s.r.l.

- 23862 CIVATE (LC) Via Provinciale, 21
- 22040 LURAGO D'ERBA (CO) Via degli Artigiani, 5/A
- 23804 MONTE MARENZO (LC) Via Industriale, 26
- 20900 MONZA (MB) Via Walter Fontana, 36/38
- 23807 MERATE (LC) Via Achille Grandi, 81
- 24030 MAPELLO (BG) Via Maria Grazia Deledda, 8

Esposizioni

- 23862 CIVATE (LC) Via Provinciale, 15
- 23807 MERATE (LC) Via Bergamo, 97
- 24030 MAPELLO (BG) Via Maria Grazia Deledda, 8

IDROSANITARIA s.p.a.

- 22100 COMO (CO) Viale Aldo Moro, 25
- 22072 CERMENATE (CO) Via Statale dei Giovi, 11
- 21045 GAZZADA SCHIANNO (VA) Via Italo Cremona, 44/A
- 20020 MAGNAGO (MI) Via Sardegna, 72
- 20020 SOLARO (MI) Via della Repubblica, 33
- 28021 BORGOMANERO (NO) Via Novara, 272
- 23020 PRATA CAMPORTACCIO (SO) Via Spluga, 5
- 23030 BIANZONE (SO) Via Palazzetta, 24
- 23012 CASTIONE ANDEVENNO (SO) Via Ezio Vanoni, 51/A
- 23019 TRACONA (SO) Via Ligabue, 1

Esposizioni

- 22100 COMO (CO) Viale Aldo Moro, 25
- 21045 GAZZADA SCHIANNO (VA) Via Italo Cremona, 44/A
- 20020 MAGNAGO (MI) Via Sardegna, 72
- 23020 PRATA CAMPORTACCIO (SO) Via Spluga, 5
- 23012 CASTIONE ANDEVENNO (SO) Via Ezio Vanoni, 51/A
- 23030 BIANZONE (SO) Via Palazzetta, 26
- 28021 BORGOMANERO (NO) Via Novara, 272

IMETER s.r.l.

- 60021 CAMERANO (AN) Via Aspigo Terme, 193
- 60027 OSIMO (AN) Via Leopoldo Pirelli, 10
- 61122 PESARO (PU) Via Timavo, 1
- 61032 FANO (PU) Via Luigi Einaudi, 9
- 60035 JESI (AN) Via Gallodoro, 59
- 62010 MACERATA (MC) Via Domenico Concordia, 16
- 62012 CIVITANOVA MARCHE (MC) Via Fontanella, 1
- 64010 ANCARANO (TE) Via Bonifica del Tronto, 1
- 63066 GROTTAMMARE (AP) Via Ischia Prima, 277/287
- 05100 TERNI (TR) Via Narni, 290
- 06135 PERUGIA (PG) Via Gustavo Benucci, 111
- 06129 PERUGIA (PG) Via Pietro Soriano, 14

Esposizioni

- 05100 TERNI (TR) Via Narni, 290
- 60021 CAMERANO (AN) Via Aspigo Terme, 193

TERMOPRATO s.r.l.

- 59100 PRATO (PO) Via Filippo Strozzi, 46
- 50145 FIRENZE (FI) Via della Treccia, 29/31/33
- 50136 FIRENZE SUD (FI) Via Rocca Tedalda, 60
- 51010 MASSA E COZZILE (PT) Via Enrico Fermi, 13
- 55045 PIETRASANTA (LU) Via degli Opifici, 16/18
- 50032 BORGO S. LORENZO (FI) Via del Fondaccio, 30

Esposizioni

- 59100 PRATO (PO) Via Alessandro Franchi, 7/9

IDRACO s.r.l.

- 46047 PORTO MANTOVANO (MN) Via Vittorio Bachelet, 65
- 37136 VERONA (VR) Z.A.I. Via Salisburgo, 5
- 37011 BARDOLINO (VR) Via Sambarchi, 11/13
- 40129 BOLOGNA (BO) Via dei Vestiari, 14
- 44124 FERRARA (FE) Via Bologna, 475

Esposizioni

- 46047 PORTO MANTOVANO (MN) Strada Cisa, 234/A
- 37136 VERONA (VR) Z.A.I. Via Salisburgo, 5
- 44124 FERRARA (FE) Via Bologna, 449

BOREA s.r.l.

- 16161 GENOVA (GE) Via Castel Morrone, 1
- 16141 GENOVA (GE) Via Lungo Bisagno Istria, 11
- 17011 ALBISOLA (SV) Via Giuseppe Garibaldi, 32
- 17100 SAVONA (SV) Via Giovanni Servetaz, 39
- 17031 ALBENGA (SV) Via Aloide De Gasperi, 9
- 18100 IMPERIA (IM) Via Argine Sinistro, 126
- 18038 SANREMO (IM) Via Nino Bixio, 19
- 18038 SANREMO (IM) Via Pini e Molini (Valle Armea)

Esposizioni

- 16161 GENOVA (GE) Via Castel Morrone, 1
- 17100 SAVONA (SV) Via Giovanni Servetaz, 39
- 18038 SANREMO (IM) Via Roma, 126

TERMONOVA s.p.a.

- 33010 TAVAGNACCO (UD) Direzione - Via Alpe Adria, 6
- 33035 MARTIGNACCO (UD) Via Spilimbergo, 154
- 33100 UDINE (UD) Viale Palmanova, 305
- 33033 CODROIPO (UD) Via Fermo Solari, 37
- 33028 TOLMEZZO (UD) Via Brasil, 5
- 33170 PORDENONE (PN) Viale de la Comina, 17
- 34145 TRIESTE (TS) Piazzale Legnami, 1
- 31100 TREVISO (TV) Via Marco Pelllicciaio, 9
- 30027 S. DONÀ DI PIAVE (VE) Via Maestri del Lavoro, 68/74
- 33052 CERVIGNANO DEL FRIULI (UD) Via della Ferrovia Vecchia, 11/A
- 35127 PADOVA (PD) Viale della Regione Veneto, 17

Esposizioni

- 33033 CODROIPO (UD) Via Circonvallazione Sud, 44
- 31020 VILLORBA (TV) Viale della Repubblica, 12/I

VAPORUSA s.p.a.

- 37135 VERONA (VR) Via Messedaglia, 6/A
- 38121 GARDOLO (TN) Via Klagenfurt, 14
- 35020 PONTE SAN NICOLÒ (PD) Viale Benelux, 7
- 25010 BORGOSATOLLO (BS) Via Raffaele De Troya, 48

